



**КОМИТЕТ ИМУЩЕСТВЕННЫХ ОТНОШЕНИЙ  
АДМИНИСТРАЦИИ ПЕРМСКОГО МУНИЦИПАЛЬНОГО РАЙОНА**

**РАСПОРЯЖЕНИЕ**

03.08.2022

№ 3198

**О внесении изменений в  
распоряжение комитета  
имущественных отношений  
администрации Пермского  
муниципального района  
от 07.06.2022 № 2340  
«Об установлении  
публичного сервитута на часть  
земельных участков»**

В соответствии с Федеральным законом от 25.10.2001 № 137-ФЗ «О введении в действие Земельного кодекса Российской Федерации», пп. 5.5.3 п. 5.5 разд. 5 Положения о комитете имущественных отношений администрации Пермского муниципального района, утвержденного решением Земского Собрания Пермского муниципального района Пермского края от 22.12.2016 № 178, на основании ходатайства открытого акционерного общества «Межрегиональная распределительная сетевая компания Урала» (ИНН 6671163413, ОГРН 1056604000970) (далее - ОАО «МРСК Урала») от 06.07.2022 № 6061:

1. Внести в распоряжение Комитета имущественных отношений администрации Пермского муниципального района от 07.06.2022 № 2340 «Об установлении публичного сервитута на часть земельных участков» следующее изменение:

1.1. Пункт 1 читать в новой редакции: «1. Установить в интересах ОАО «МРСК Урала» публичный сервитут общей площадью 6683 кв.м. на часть земельных участков:

- с кадастровым номером 59:32:4790002:136, расположенный по адресу: Пермский край, Пермский район, Пальниковское с/п, в 0,160 км западнее д. Челяба;
- с кадастровым номером 59:32:4790002:152, расположенный по адресу: Пермский край, Пермский район, с/п Пальниковское, в 0,1 км по направлению на запад от д. Челяба;
- с кадастровым номером 59:32:0000000:13201, расположенный по адресу: Пермский край, Пермский район, Пальниковское с/пос., д. Челяба, ул. Центральная;
- с кадастровым номером 59:32:1560001:1, расположенный по адресу: край Пермский, р-н Пермский, с/п Пальниковское, д. Челяба, ул. Центральная, 5 а;

- с кадастровым номером 59:32:1560001:10, расположенный по адресу: край Пермский, р-н Пермский, а/д "Кукуштан-Чайковский" в черте н.п. Челябин (км 13+007-км 13+115);
- с кадастровым номером 59:32:1560001:141, расположенный по адресу: Пермский район, Пальниковское с/п, д. Челябин, ул. Центральная, д. 4;
- с кадастровым номером 59:32:1560001:15, расположенный по адресу: край Пермский, р-н Пермский, с/п Пальниковское, д. Челябин, ул. Центральная, дом 18;
- с кадастровым номером 59:32:1560001:157, расположенный по адресу: Пермский край, Пермский район, Пальниковское с/пос., д.Челяба, ул.Центральная, д.16;
- с кадастровым номером 59:32:1560001:16, расположенный по адресу: край Пермский, р-н Пермский, с/п Пальниковское, д. Челябин, ул. Центральная, 3 а;
- с кадастровым номером 59:32:1560001:164, расположенный по адресу: Пермский край, Пермский район, Пальниковское сельское поселение, д. Челябин;
- с кадастровым номером 59:32:1560001:168, расположенный по адресу: Пермский край, Пермский район, Пальниковское с/п, д. Челябин, ул. Центральная, д. 42;
- с кадастровым номером 59:32:1560001:17, расположенный по адресу: Пермский край, Пермский р-н, Пальниковское с/п, д. Челябин, ул. Центральная, дом 9;
- с кадастровым номером 59:32:1560001:170, расположенный по адресу: Пермский край, Пермский район, Пальниковское сельское поселение, д. Челябин, ул. Центральная, д. 32а;
- с кадастровым номером 59:32:1560001:174, расположенный по адресу: Пермский край, Пермский район, Пальниковское с/п, д. Челябин;
- с кадастровым номером 59:32:1560001:181, расположенный по адресу: Пермский край, Пермский р-н, д. Челябин, ул. Центральная;
- с кадастровым номером 59:32:1560001:182, расположенный по адресу: Пермский край, Пермский р-н, д. Челябин;
- с кадастровым номером 59:32:1560001:185, расположенный по адресу: Пермский край, Пермский район, Пальниковское с/п, д. Челябин;
- с кадастровым номером 59:32:1560001:188, расположенный по адресу: Пермский край, Пермский р-н, с/п Пальниковское, д. Челябин;
- с кадастровым номером 59:32:1560001:28, расположенный по адресу: Пермский край, Пермский р-н, Пальниковское с/п, д. Челябин, ул. Центральная, д. 12а;
- с кадастровым номером 59:32:1560001:29, расположенный по адресу: Пермский край, Пермский район, с/п Пальниковское, д. Челябин, ул. Центральная, дом 38;
- с кадастровым номером 59:32:1560001:39, расположенный по адресу: край

- Пермский, р-н Пермский, с/п Пальниковское, д. Челябин, ул. Центральная, дом 3;  
- с кадастровым номером 59:32:1560001:55, расположенный по адресу: край Пермский, р-н Пермский, с/п Пальниковское, д. Челябин, ул. Центральная, 28  
- с кадастровым номером 59:32:1560001:6, расположенный по адресу: Пермский край, Пермский район, Пальниковское с/п, д. Челябин, ул. Центральная, дом 33;  
- с кадастровым номером 59:32:1560001:63, расположенный по адресу: Пермский край, Пермский район, Пальниковское с/пос., д. Челябин, ул. Центральная, дом 14;  
- с кадастровым номером 59:32:1560001:67, расположенный по адресу: Пермский край, р-н. Пермский, д. Челябин, ул. Центральная, д. 27;  
- с кадастровым номером 59:32:1560001:68, расположенный по адресу: край Пермский, р-н Пермский, с/п Пальниковское, д. Челябин, ул. Центральная, 20;  
- с кадастровым номером 59:32:1560001:74, расположенный по адресу: край Пермский, р-н Пермский, с/п Пальниковское, д. Челябин, ул. Центральная, дом 19, квартира 1;  
- с кадастровым номером 59:32:1560001:75, расположенный по адресу: Пермский край, Пермский район, Пальниковское с/п, д. Челябин, ул. Центральная, дом 35а;  
- с кадастровым номером 59:32:1560001:8, расположенный по адресу: край Пермский, р-н Пермский, с/пос. Пальниковское, д. Челябин, ул. Центральная, дом 29;  
- с кадастровым номером 59:32:4790002:289, расположенный по адресу: Пермский край, Пермский р-н, Пальниковское с/п, д. Челябин;  
- с кадастровым номером 59:32:1560001:304, расположенный по адресу: Пермский край, р-н Пермский, с.п. Пальниковское, д. Челябин, ул. Центральная;  
- с кадастровым номером 59:32:1560001:306, расположенный по адресу: Пермский край, Пермский район, д. Челябин, ориентир ул. Центральная, д. 33.

Цель: Для размещения объекта электросетевого хозяйства «ВЛ-0,4 кВ от ТП-66258».

Срок: 49 лет.».

1.2. Приложение к распоряжению № 2340 от 07.06.2022 изложить в новой редакции согласно приложения к настоящему распоряжению.

2. Настоящее распоряжение вступает в силу со дня его подписания.

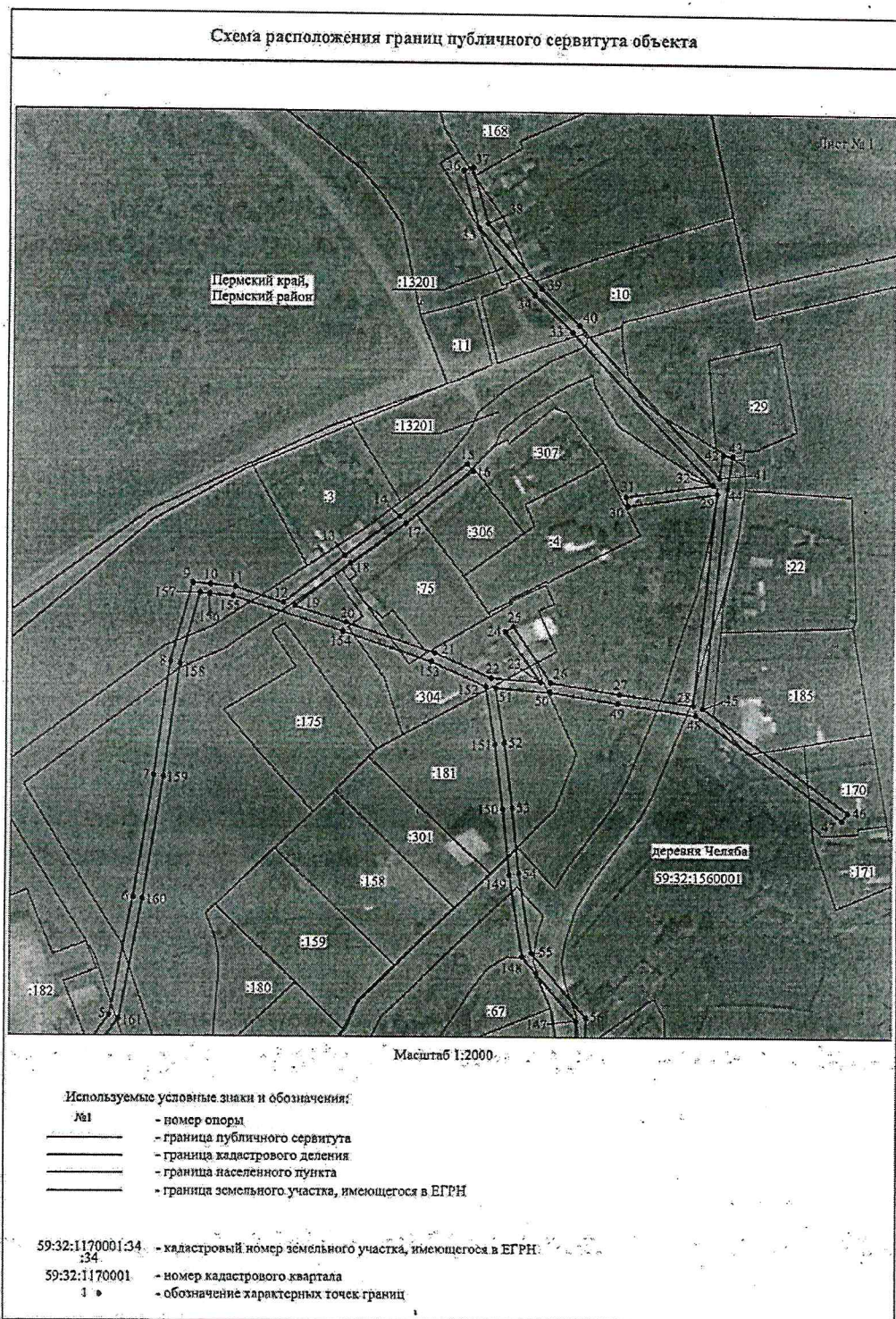
3. Контроль исполнения настоящего распоряжения оставляю за собой.

Председатель комитета

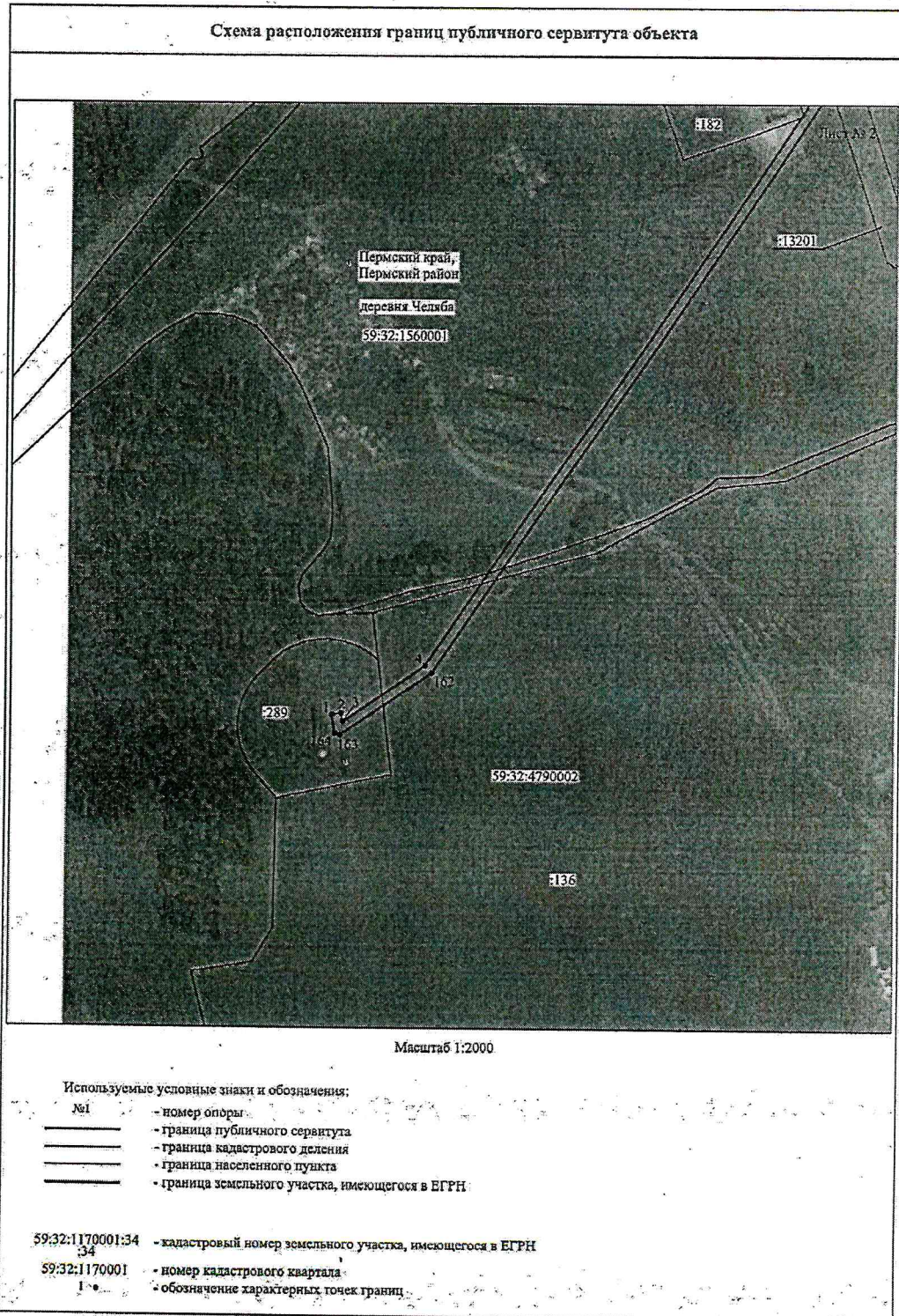


Д.В. Ракицкий

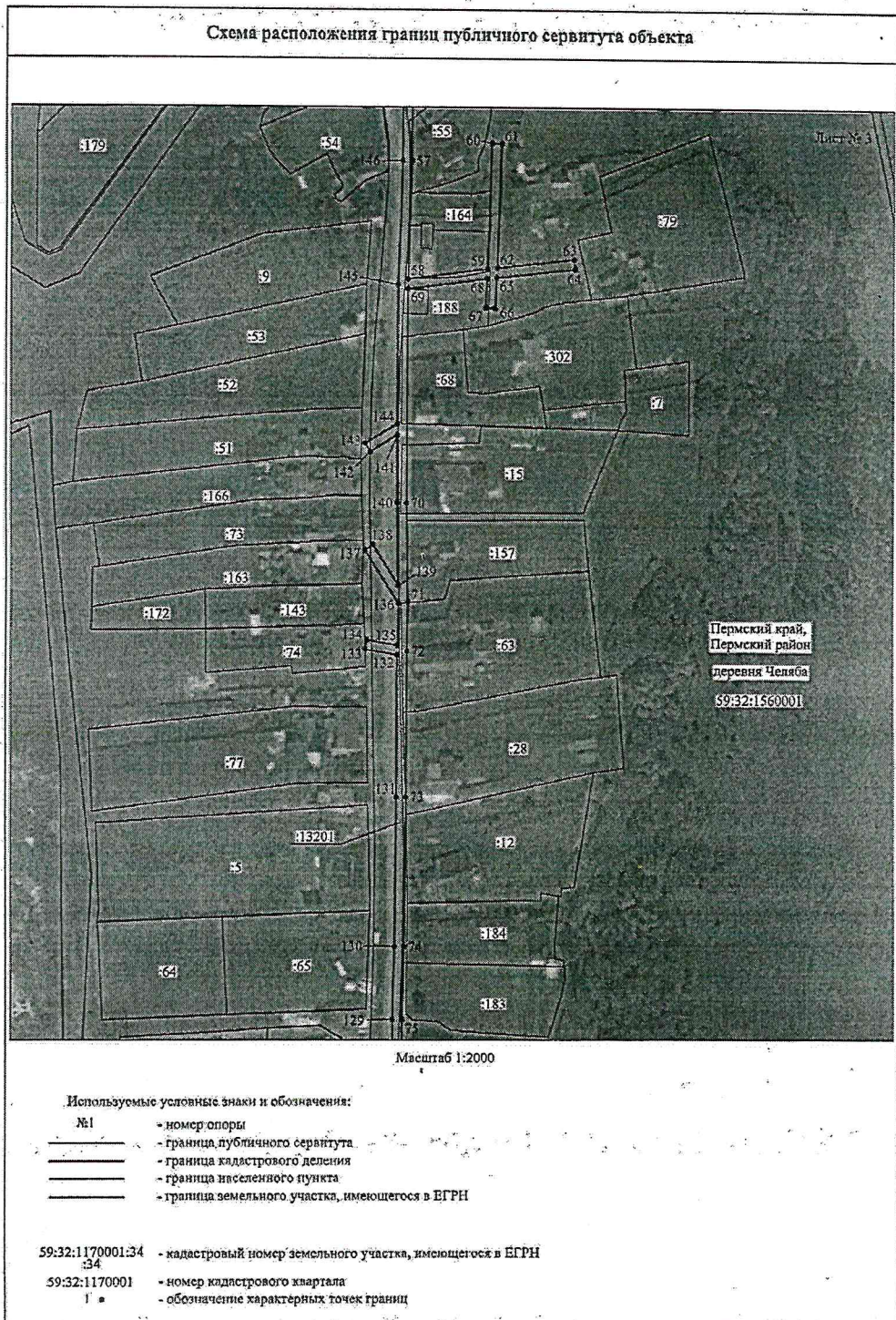
Приложение № 1  
к распоряжению  
комитета имущественных  
отношений администрации  
Пермского муниципального района  
от 03.08.2022 № 3198



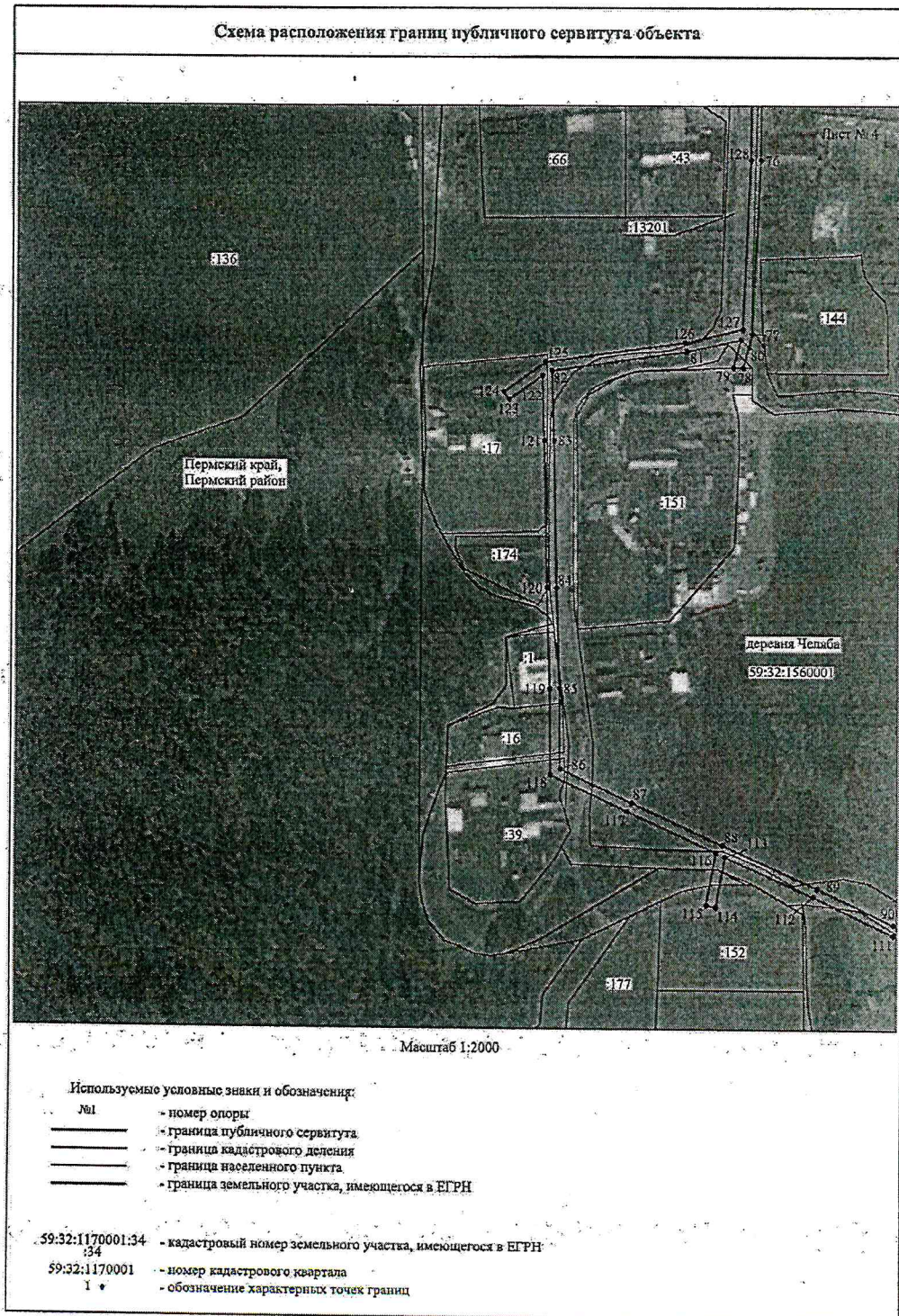
Приложение № 2  
к распоряжению  
комитета имущественных  
отношений администрации  
Пермского муниципального района  
от 03.08.2022 № 3198



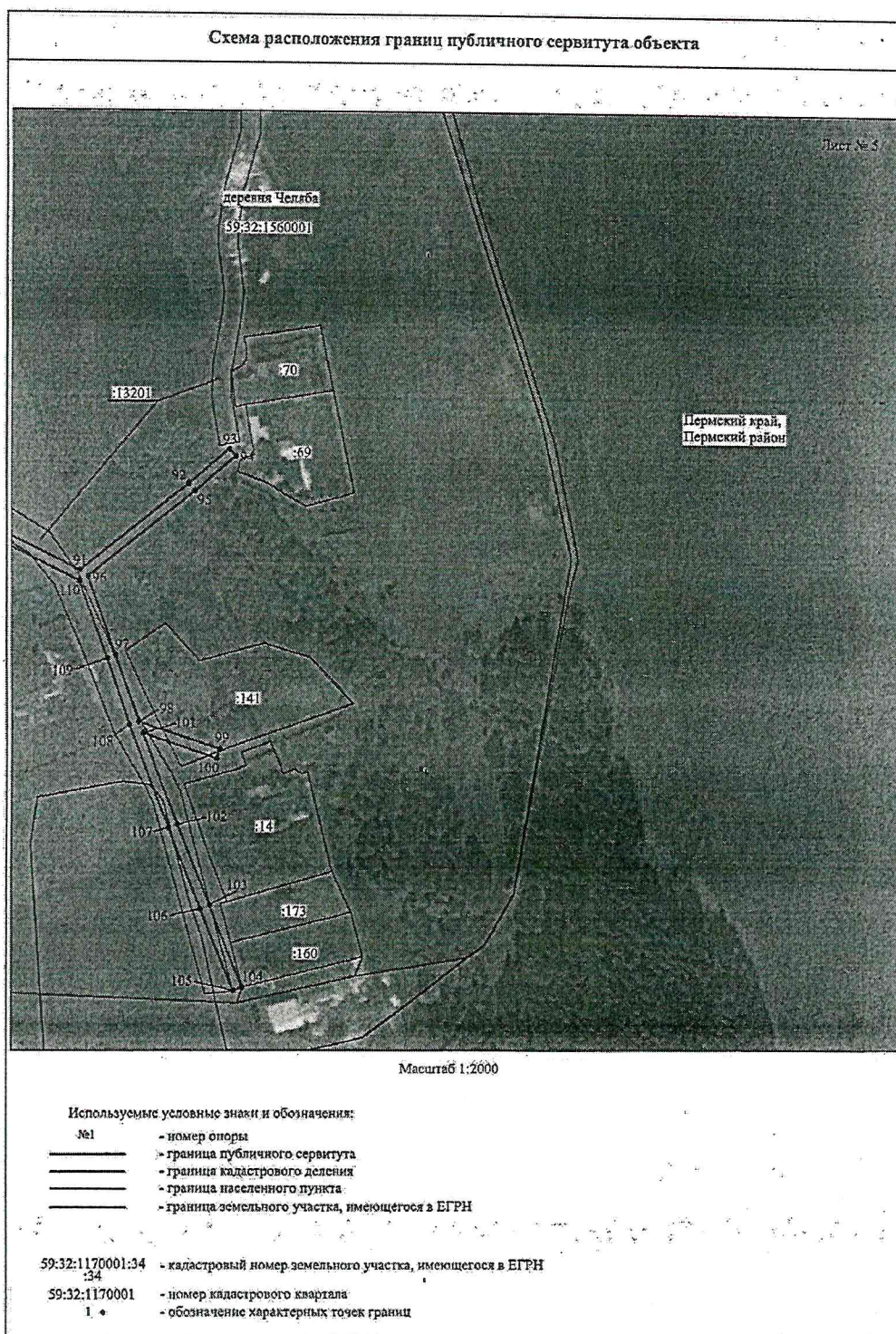
Приложение № 3  
к распоряжению  
комитета имущественных  
отношений администрации  
Пермского муниципального района  
от 03.08.2022 № 3198



Приложение № 4  
к распоряжению  
комитета имущественных  
отношений администрации  
Пермского муниципального района  
от 03.08.2022 № 3198



Приложение № 5  
 к распоряжению  
 комитета имущественных  
 отношений администрации  
 Пермского муниципального района  
 от 03.08.2022 № 3198





Приложение № 6  
к распоряжению  
комитета имущественных  
отношений администрации  
Пермского муниципального района  
от 03.08.2022 № 3198

**ОПИСАНИЕ МЕСТОПОЛОЖЕНИЯ ГРАНИЦ**

Публичный сервитут для размещения объекта электросетевого хозяйства «ВЛ 0,4 кВ ОТ ТП-66258»  
(наименование объекта, местоположение границ которого описано (далее - объект))

Раздел I

Сведения об объекте

Сведения об объекте		
№ п/п	Характеристики объекта	Описание характеристик
1	2	3
1	Местоположение объекта	Пермский край, Пермский район
2	Площадь объекта +/- величина погрешности определения площади (Р +/- Дельта Р)	11504 кв.м ± 25 кв.м
3	Иные характеристики объекта	Публичный сервитут для размещения объекта электросетевого хозяйства «ВЛ 0,4 кВ ОТ ТП-66258» на срок 49 лет

Приложение № 7  
к распоряжению  
комитета имущественных  
отношений администрации  
Пермского муниципального района  
от 03.08.2022 № 3198

Раздел 2

Сведения о местоположении границ объекта					
1. Система координат <u>МСК-59, зона 2</u>					
2. Сведения о характерных точках границ объекта					
Обозначение характерных точек границ	Координаты, м		Метод определения координат характерной точки	Средняя квадратическая погрешность положения характерной точки (М), м	Описание обозначени я точки на местности характерной точки (при наличии)
	X	Y			
1	2	3	4	5	6
1	472673.58	2231665.00	Метод спутниковых геодезических измерений (определений)	0.10	-
2	472674.28	2231668.94	Метод спутниковых геодезических измерений (определений)	0.10	-
3	472670.69	2231669.58	Метод спутниковых геодезических измерений (определений)	0.10	-
4	472694.30	2231703.69	Метод спутниковых геодезических измерений (определений)	0.10	-
5	472939.99	2231867.31	Метод спутниковых геодезических измерений (определений)	0.10	-
6	472990.80	2231876.82	Метод спутниковых геодезических измерений (определений)	0.10	-
7	473043.09	2231885.01	Метод спутниковых геодезических измерений (определений)	0.10	-
8	473090.65	2231891.55	Метод спутниковых геодезических измерений (определений)	0.10	-
9	473124.05	2231900.59	Метод спутниковых геодезических измерений (определений)	0.10	-
10	473123.44	2231907.93	Метод спутниковых геодезических измерений (определений)	0.10	-
11	473122.31	2231917.98	Метод спутниковых геодезических измерений (определений)	0.10	-
12	473116.00	2231938.06	Метод спутниковых геодезических измерений (определений)	0.10	-
13	473135.65	2231963.48	Метод спутниковых геодезических измерений (определений)	0.10	-
14	473152.38	2231986.36	Метод спутниковых геодезических измерений (определений)	0.10	-
15	473174.77	2232014.42	Метод спутниковых геодезических измерений (определений)	0.10	-
16	473171.64	2232016.91	Метод спутниковых геодезических измерений (определений)	0.10	-
17	473149.23	2231988.82	Метод спутниковых геодезических измерений (определений)	0.10	-
18	473132.44	2231965.88	Метод спутниковых геодезических измерений (определений)	0.10	-
19	473114.52	2231942.67	Метод спутниковых геодезических измерений (определений)	0.10	-
20	473107.56	2231964.13	Метод спутниковых геодезических измерений (определений)	0.10	-
21	473094.90	2232001.38	Метод спутниковых геодезических измерений (определений)	0.10	-
22	473084.70	2232024.95	Метод спутниковых геодезических измерений (определений)	0.10	-
23	473083.21	2232045.53	Метод спутниковых геодезических измерений (определений)	0.10	-
24	473103.93	2232030.76	Метод спутниковых геодезических измерений (определений)	0.10	-
25	473106.25	2232034.02	Метод спутниковых геодезических измерений (определений)	0.10	-
26	473082.93	2232049.66	Метод спутниковых геодезических измерений	0.10	-

Приложение № 8  
к распоряжению  
комитета имущественных  
отношений администрации  
Пермского муниципального района  
от 03.08.2022 № 3198

			(определений)		
27	473078.36	2232078.06	Метод спутниковых геодезических измерений (определений)	0.10	-
28	473073.87	2232108.13	Метод спутниковых геодезических измерений (определений)	0.10	-
29	473162.89	2232117.33	Метод спутниковых геодезических измерений (определений)	0.10	-
30	473157.40	2232080.72	Метод спутниковых геодезических измерений (определений)	0.10	-
31	473161.36	2232080.13	Метод спутниковых геодезических измерений (определений)	0.10	-
32	473166.66	2232115.53	Метод спутниковых геодезических измерений (определений)	0.10	-
33	473229.62	2232057.73	Метод спутниковых геодезических измерений (определений)	0.10	-
34	473244.76	2232042.00	Метод спутниковых геодезических измерений (определений)	0.10	-
35	473272.59	2232018.67	Метод спутниковых геодезических измерений (определений)	0.10	-
36	473296.69	2232012.04	Метод спутниковых геодезических измерений (определений)	0.10	-
37	473297.75	2232015.90	Метод спутниковых геодезических измерений (определений)	0.10	-
38	473274.49	2232022.30	Метод спутниковых геодезических измерений (определений)	0.10	-
39	473247.47	2232044.95	Метод спутниковых геодезических измерений (определений)	0.10	-
40	473232.42	2232060.59	Метод спутниковых геодезических измерений (определений)	0.10	-
41	473169.66	2232118.21	Метод спутниковых геодезических измерений (определений)	0.10	-
42	473179.38	2232119.65	Метод спутниковых геодезических измерений (определений)	0.10	-
43	473178.79	2232123.61	Метод спутниковых геодезических измерений (определений)	0.10	-
44	473165.01	2232121.56	Метод спутниковых геодезических измерений (определений)	0.10	-
45	473072.53	2232112.02	Метод спутниковых геодезических измерений (определений)	0.10	-
46	473028.98	2232172.73	Метод спутниковых геодезических измерений (определений)	0.10	-
47	473025.73	2232170.38	Метод спутниковых геодезических измерений (определений)	0.10	-
48	473069.68	2232109.14	Метод спутниковых геодезических измерений (определений)	0.10	-
49	473074.41	2232077.43	Метод спутниковых геодезических измерений (определений)	0.10	-
50	473078.92	2232049.40	Метод спутниковых геодезических измерений (определений)	0.10	-
51	473080.55	2232026.86	Метод спутниковых геодезических измерений (определений)	0.10	-
52	473057.50	2232030.72	Метод спутниковых геодезических измерений (определений)	0.10	-
53	473030.07	2232034.12	Метод спутниковых геодезических измерений (определений)	0.10	-
54	473001.59	2232037.18	Метод спутниковых геодезических измерений (определений)	0.10	-
55	472967.22	2232042.50	Метод спутниковых геодезических измерений (определений)	0.10	-
56	472939.40	2232064.99	Метод спутниковых геодезических измерений (определений)	0.10	-
57	472908.68	2232064.64	Метод спутниковых геодезических измерений (определений)	0.10	-
58	472859.69	2232063.00	Метод спутниковых геодезических измерений (определений)	0.10	-
59	472863.86	2232096.15	Метод спутниковых геодезических измерений (определений)	0.10	-
60	472915.96	2232098.00	Метод спутниковых геодезических измерений (определений)	0.10	-

Приложение № 9  
к распоряжению  
комитета имущественных  
отношений администрации  
Пермского муниципального района  
от 03.08.2022 № 3198

			(определений)		
61	472915.82	2232102.00	Метод спутниковых геодезических измерений (определений)	0.10	-
62	472864.34	2232100.18	Метод спутниковых геодезических измерений (определений)	0.10	-
63	472867.86	2232131.92	Метод спутниковых геодезических измерений (определений)	0.10	-
64	472863.88	2232132.36	Метод спутниковых геодезических измерений (определений)	0.10	-
65	472860.29	2232100.01	Метод спутниковых геодезических измерений (определений)	0.10	-
66	472847.76	2232099.45	Метод спутниковых геодезических измерений (определений)	0.10	-
67	472847.94	2232095.45	Метод спутниковых геодезических измерений (определений)	0.10	-
68	472859.81	2232095.98	Метод спутниковых геодезических измерений (определений)	0.10	-
69	472855.65	2232062.92	Метод спутниковых геодезических измерений (определений)	0.10	-
70	472766.74	2232062.62	Метод спутниковых геодезических измерений (определений)	0.10	-
71	472726.00	2232063.27	Метод спутниковых геодезических измерений (определений)	0.10	-
72	472705.22	2232062.89	Метод спутниковых геодезических измерений (определений)	0.10	-
73	472644.82	2232062.46	Метод спутниковых геодезических измерений (определений)	0.10	-
74	472580.51	2232061.68	Метод спутниковых геодезических измерений (определений)	0.10	-
75	472549.44	2232060.84	Метод спутниковых геодезических измерений (определений)	0.10	-
76	472518.01	2232060.82	Метод спутниковых геодезических измерений (определений)	0.10	-
77	472444.94	2232057.47	Метод спутниковых геодезических измерений (определений)	0.10	-
78	472430.65	2232053.84	Метод спутниковых геодезических измерений (определений)	0.10	-
79	472430.66	2232049.71	Метод спутниковых геодезических измерений (определений)	0.10	-
80	472442.57	2232052.73	Метод спутниковых геодезических измерений (определений)	0.10	-
81	472437.38	2232030.47	Метод спутниковых геодезических измерений (определений)	0.10	-
82	472429.19	2231975.04	Метод спутниковых геодезических измерений (определений)	0.10	-
83	472399.69	2231975.93	Метод спутниковых геодезических измерений (определений)	0.10	-
84	472337.51	2231977.43	Метод спутниковых геодезических измерений (определений)	0.10	-
85	472294.92	2231978.80	Метод спутниковых геодезических измерений (определений)	0.10	-
86	472260.64	2231979.19	Метод спутниковых геодезических измерений (определений)	0.10	-
87	472246.35	2232008.62	Метод спутниковых геодезических измерений (определений)	0.10	-
88	472228.46	2232046.36	Метод спутниковых геодезических измерений (определений)	0.10	-
89	472210.46	2232085.78	Метод спутниковых геодезических измерений (определений)	0.10	-
90	472194.30	2232119.52	Метод спутниковых геодезических измерений (определений)	0.10	-
91	472180.50	2232147.74	Метод спутниковых геодезических измерений (определений)	0.10	-
92	472216.27	2232192.36	Метод спутниковых геодезических измерений (определений)	0.10	-
93	472230.64	2232208.94	Метод спутниковых геодезических измерений (определений)	0.10	-
94	472227.62	2232211.56	Метод спутниковых геодезических измерений (определений)	0.10	-

Приложение № 10  
к распоряжению  
комитета имущественных  
отношений администрации  
Пермского муниципального района  
от 03.08.2022 № 3198

			(определений)		
95	472213.18	2232194.89	Метод спутниковых геодезических измерений (определений)	0.10	-
96	472178.01	2232151.03	Метод спутниковых геодезических измерений (определений)	0.10	-
97	472145.16	2232162.32	Метод спутниковых геодезических измерений (определений)	0.10	-
98	472117.99	2232171.79	Метод спутниковых геодезических измерений (определений)	0.10	-
99	472106.72	2232205.21	Метод спутниковых геодезических измерений (определений)	0.10	-
100	472102.93	2232203.93	Метод спутниковых геодезических измерений (определений)	0.10	-
101	472113.16	2232173.60	Метод спутниковых геодезических измерений (определений)	0.10	-
102	472075.50	2232187.88	Метод спутниковых геодезических измерений (определений)	0.10	-
103	472041.30	2232200.98	Метод спутниковых геодезических измерений (определений)	0.10	-
104	472006.43	2232214.24	Метод спутниковых геодезических измерений (определений)	0.10	-
105	472005.01	2232210.50	Метод спутниковых геодезических измерений (определений)	0.10	-
106	472039.88	2232197.24	Метод спутниковых геодезических измерений (определений)	0.10	-
107	472074.07	2232184.14	Метод спутниковых геодезических измерений (определений)	0.10	-
108	472116.65	2232167.99	Метод спутниковых геодезических измерений (определений)	0.10	-
109	472143.72	2232159.00	Метод спутниковых геодезических измерений (определений)	0.10	-
110	472176.21	2232147.42	Метод спутниковых геодезических измерений (определений)	0.10	-
111	472190.70	2232117.78	Метод спутниковых геодезических измерений (определений)	0.10	-
112	472206.84	2232084.08	Метод спутниковых геодезических измерений (определений)	0.10	-
113	472223.63	2232047.28	Метод спутниковых геодезических измерений (определений)	0.10	-
114	472202.28	2232043.59	Метод спутниковых геодезических измерений (определений)	0.10	-
115	472202.96	2232039.65	Метод спутниковых геодезических измерений (определений)	0.10	-
116	472225.38	2232043.52	Метод спутниковых геодезических измерений (определений)	0.10	-
117	472242.74	2232006.89	Метод спутниковых геодезических измерений (определений)	0.10	-
118	472258.12	2231975.22	Метод спутниковых геодезических измерений (определений)	0.10	-
119	472294.83	2231974.80	Метод спутниковых геодезических измерений (определений)	0.10	-
120	472337.39	2231973.43	Метод спутниковых геодезических измерений (определений)	0.10	-
121	472399.59	2231971.93	Метод спутниковых геодезических измерений (определений)	0.10	-
122	472427.08	2231971.11	Метод спутниковых геодезических измерений (определений)	0.10	-
123	472417.07	2231957.30	Метод спутниковых геодезических измерений (определений)	0.10	-
124	472420.31	2231954.95	Метод спутниковых геодезических измерений (определений)	0.10	-
125	472432.82	2231972.22	Метод спутниковых геодезических измерений (определений)	0.10	-
126	472441.31	2232029.70	Метод спутниковых геодезических измерений (определений)	0.10	-
127	472446.87	2232053.57	Метод спутниковых геодезических измерений (определений)	0.10	-
128	472517.94	2232056.82	Метод спутниковых геодезических измерений	0.10	-

Приложение № 11  
к распоряжению  
комитета имущественных  
отношений администрации  
Пермского муниципального района  
от 03.08.2022 № 3198

			(определений)		
129	472549.49	2232056.84	Метод спутниковых геодезических измерений (определений)	0.10	-
130	472580.58	2232057.68	Метод спутниковых геодезических измерений (определений)	0.10	-
131	472644.84	2232058.46	Метод спутниковых геодезических измерений (определений)	0.10	-
132	472703.57	2232058.88	Метод спутниковых геодезических измерений (определений)	0.10	-
133	472705.91	2232045.47	Метод спутниковых геодезических измерений (определений)	0.10	-
134	472709.86	2232046.15	Метод спутниковых геодезических измерений (определений)	0.10	-
135	472707.62	2232058.94	Метод спутниковых геодезических измерений (определений)	0.10	-
136	472725.42	2232059.26	Метод спутниковых геодезических измерений (определений)	0.10	-
137	472747.21	2232045.28	Метод спутниковых геодезических измерений (определений)	0.10	-
138	472749.37	2232048.65	Метод спутниковых геодезических измерений (определений)	0.10	-
139	472732.98	2232059.16	Метод спутниковых геодезических измерений (определений)	0.10	-
140	472766.69	2232058.62	Метод спутниковых геодезических измерений (определений)	0.10	-
141	472794.77	2232058.71	Метод спутниковых геодезических измерений (определений)	0.10	-
142	472788.01	2232047.44	Метод спутниковых геодезических измерений (определений)	0.10	-
143	472791.44	2232045.38	Метод спутниковых геодезических измерений (определений)	0.10	-
144	472799.44	2232058.73	Метод спутниковых геодезических измерений (определений)	0.10	-
145	472857.46	2232058.92	Метод спутниковых геодезических измерений (определений)	0.10	-
146	472908.75	2232060.64	Метод спутниковых геодезических измерений (определений)	0.10	-
147	472938.01	2232060.97	Метод спутниковых геодезических измерений (определений)	0.10	-
148	472965.54	2232038.72	Метод спутниковых геодезических измерений (определений)	0.10	-
149	473001.08	2232033.21	Метод спутниковых геодезических измерений (определений)	0.10	-
150	473029.59	2232030.15	Метод спутниковых геодезических измерений (определений)	0.10	-
151	473056.88	2232026.77	Метод спутниковых геодезических измерений (определений)	0.10	-
152	473081.33	2232022.67	Метод спутниковых геодезических измерений (определений)	0.10	-
153	473091.17	2231999.91	Метод спутниковых геодезических измерений (определений)	0.10	-
154	473103.76	2231962.85	Метод спутниковых геодезических измерений (определений)	0.10	-
155	473118.38	2231917.22	Метод спутниковых геодезических измерений (определений)	0.10	-
156	473119.46	2231907.54	Метод спутниковых геодезических измерений (определений)	0.10	-
157	473119.79	2231903.58	Метод спутниковых геодезических измерений (определений)	0.10	-
158	473089.89	2231895.48	Метод спутниковых геодезических измерений (определений)	0.10	-
159	473042.51	2231888.97	Метод спутниковых геодезических измерений (определений)	0.10	-
160	472990.13	2231880.77	Метод спутниковых геодезических измерений (определений)	0.10	-
161	472938.45	2231871.09	Метод спутниковых геодезических измерений (определений)	0.10	-
162	472691.44	2231706.59	Метод спутниковых геодезических измерений	0.10	-

Приложение № 12  
к распоряжению  
комитета имущественных  
отношений администрации  
Пермского муниципального района  
от 03.08.2022 № 3198

			(определений)		
163	472665.04	2231668.42	Метод спутниковых геодезических измерений (определений)	0.10	—
164	472665.78	2231666.39	Метод спутниковых геодезических измерений (определений)	0.10	—
1	472673.58	2231665.00	Метод спутниковых геодезических измерений (определений)	0.10	—
3. Сведения о характерных точках части (частей) границы объекта					
Обозначение характерных точек части границы	Координаты, м		Метод определения координат характерной точки	Средняя квадратическая погрешность положения характерной точки (M <sub>i</sub> ), м	Описание обозначения точки на местности (при наличии)
	X	Y			
1	2	3	4	5	6
—	—	—	—	—	—

